

che il contributo dovuto, rispettivamente per i vari casi, è quello più sotto indicato (in lire):

Lute - Pupa - [initials]

A) Costruzioni residenziali: $K = U \times D \times G \times H \times C \times Z$ (lire/mc.)

Pantane **67/85** *Patena*

Zone	D.T.Z.	Nuove costruzioni		Demoliz. e Ricostr.		Ristrutturazio	
		Prim.	Second.	P.	S.	P.	S.
B1	250	673	1.551	265	611	265	611
B2	240	673	1.551	265	611	265	611
B3	250	673	1.551	265	611	265	611
C2-1	100-150	2.514	3.103	495	611	495	611
C2-2	100-150	2.019	2.491	495	611	495	611
C3-1	150-200	1.643	3.103	324	611	324	611
C3-2	150-200	1.319	2.491	838	611	324	611
C5-1	50-100	2.705	3.103	533	611	533	611
C5-2	50-100	2.172	2.491	533	611	533	611
C6-1	0-50	4.265	3.103	838	611	838	611
C6-2	0-50	3.418	2.491	838	611	838	611
C7-1	0-50	4.256	3.103	838	611	838	611
C7-2	0-50	3.418	2.491	838	611	838	611
E 1	0-50	4.256	3.103	838	611	838	611
E 2	0-50	4.256	2.491	838	611	838	611
D 1	100-150	2.514	3.103	495	611	495	611
G 1	0-50	4.256	3.103	838	611	838	611
G 2	0-50	4.256	3.103	838	611	838	611
H	0-50	4.256	3.103	838	611	838	611

B) Costruzioni Turistiche -Commercioli-Direzionali x

$K = U \times D \times G \times H \times C \times Z$ (lire/mc.)

Zone	D.T.Z.	Nuove	Demolizioni	Ristrutturazioni
D.M.	Ab/Ha	Costruz.	e Ricostruz.	
B1	250	4.114	823	823
B2	240	4.114	823	823
B3	250	4.114	823	823
C2-1	100-150	5.574	1.115	1.115
C2-2	100-150	5.574	1.115	1.115
C3-1	150-200	4.512	902	902
C3-2	150-200	4.512	902	902
C4-1	250	4.114	823	823
C4-2	250	4.114	823	823
C5-1	0-50	6.848	1.370	1.370
C5-2	0-50	6.848	1.370	1.370
C6-1	0-50	6.848	1.370	1.370
C6-2	0-50	6.848	1.370	1.370
C7-1	0-50	6.848	1.370	1.370
C7-2	0-50	6.848	1.370	1.370
D1	100-150	5.574	1.115	1.115
F3	100-150	5.574	1.115	1.115
H	0-50	6.848	1.370	1.370

1.448

Superficie per unità di soggiorno temporaneo

< 80 metri quadrati > 80 metri quadrati

~~2306~~
K L.1.593 a mq.

~~2114~~
L.1.460 al mq.

D) Costruzioni ed impianti Industriali - Artigianali - Direzionali - residenze di servizio e assimilabili.

Contributo $K = \text{Up1} \times D \times CL \times \text{mq. coperti utili} +$
 $+ (\text{Up2} + \text{Us}) \times D \times CL \times \text{Mq. di insediamento} +$
~~Uc~~ $\times D \times CL \times \text{mc. di costruzione}$

CLASSI DI COSTO PER NUMERO DI ADDETTI

da 0 a 15 da 16 a 50 da 51 a 200 da 201 a 1000 oltre 1000

Up1 xDxCL	2654 1.833	3156 2.180	3660 2.528	4346 3.002	4850 3.350
Up2 xDxCL	732 506	815 632	1097 758	1235 883	1419 980
Us xD xCL	686 474	686 474	686 474	686 474	686 474
Uc xD xCL	3650 2.528	4260 2.942	5002 3.362	5447 3.783	6085 4.203

- Vista la legge 28.1.1977 n°10 e successive modificazioni ed integrazioni;
- Ritenuta tutt'ora applicabile la rateizzazione dei contributi per oneri di urbanizzazione primaria e secondaria di cui alla delibera della Giunta Municipale n°12 dell'8.1.1979, resa esecutiva, attraverso la quale, a norma dell'articolo 47 della legge 457/78, tale rateizzazione è stata regolamentata;

DELIBERA

- a) di modificare le "tabelle parametriche" approvate dal Consiglio Comunale con suo atto n°404 del 26.10.77 sostituendole con quelle nella premessa del presente atto riportate;

1/1/95

L 724/94

CONSTRUZIONE RESIDENZIALI : K = UXDXGXHXCLXZ (LIRE/MC.)

ZONE	D.T.Z.	NUOVE COSTRUZIONI		DEMOLIZ. E RICOSTRUZ. RISTRUTTURAZIONI					
		PRIM.	SECOND.	P.	S.	P.	S.		
B	250	974	2470	-3.444	383	972	383	972	
	240	974	2470		383	972	383	972	
	250	974	2470		383	972	383	972	
C	2-1	100-150	3640	4942	717	972	717	972	
	2-2	100-150	2923	3970	717	972	717	972	
	3-1	150-200	2379	4942	469	972	469	972	
	3-2	150-200	1910	3970	1213	972	469	972	
	5-1	50-100	3916	4942	772	972	772	972	
	5-2	50-100	3145	3970	772	972	772	972	
	6-1	0-50	6176	4942	1213	972	1213	972	
	6-2	0-50	4949	3970	1213	972	1213	972	
	7-1	0-50	6163	4942	1213	972	1213	972	
	7-2	0-50	4949	3970	1213	972	1213	972	
	E	1	0-50	6163	4942	1213	972	1213	972
		2	0-50	6163	3970	-10.133	1213	972	1213
D	1	100-150	3640	4942	716	972	716	972	
G	1	0-50	6163	4942	1213	972	1213	972	
	2	0-50	6163	4942	-11.105	1213	972	1213	
H		0-50	6163	4942	1213	972	1213	972	

CONSTRUZIONI TURISTICHE - COMMERCIALI - DIREZIONALI

K=UXDXGXHXCLXZ (LIRE/MC.)

ZONE	D.M.	D.T.Z. Ab/Ha	NUOVE CONSTRUZ.	DEMOLIZIONI RICOSTRUZ.	RISTRUTTURAZIONI	
					P.	S.
B	1	250	5957	1191		1191
B	2	240	5957	1191		1191
B	3	250	5957	1191		1191
C	2-1	100-150	8071	1614		1614
C	2-2	100-150	8071	1614		1614
C	3-1	150-200	6533	1306		1306
C	3-2	150-200	6533	1306		1306
C	4-1	250	5957	1191		1191
C	4-2	250	5957	1191		1191
C	5-1	0-50	9915	1983		1983
C	5-2	0-50	9915	1983		1983
C	6-1	0-50	9915	1983		1983
C	6-2	0-50	9915	1983		1983
C	7-1	0-50	9915	1983		1983
C	7-2	0-50	9915	1983		1983
D	1	100-150	3071	1614		1614
F	3	100-150	8071	1614		1614
H		0-50	9915	1983		1983

C) COMPLESSI TURISTICI -RICETTIVI COMPLEMENTARI

CONTRIBUTO K =UXDXGXHCLXZ (lire/mq.)

SUPERFICIE PER UNITA' DI SOGGIORNO TEMPORANEO

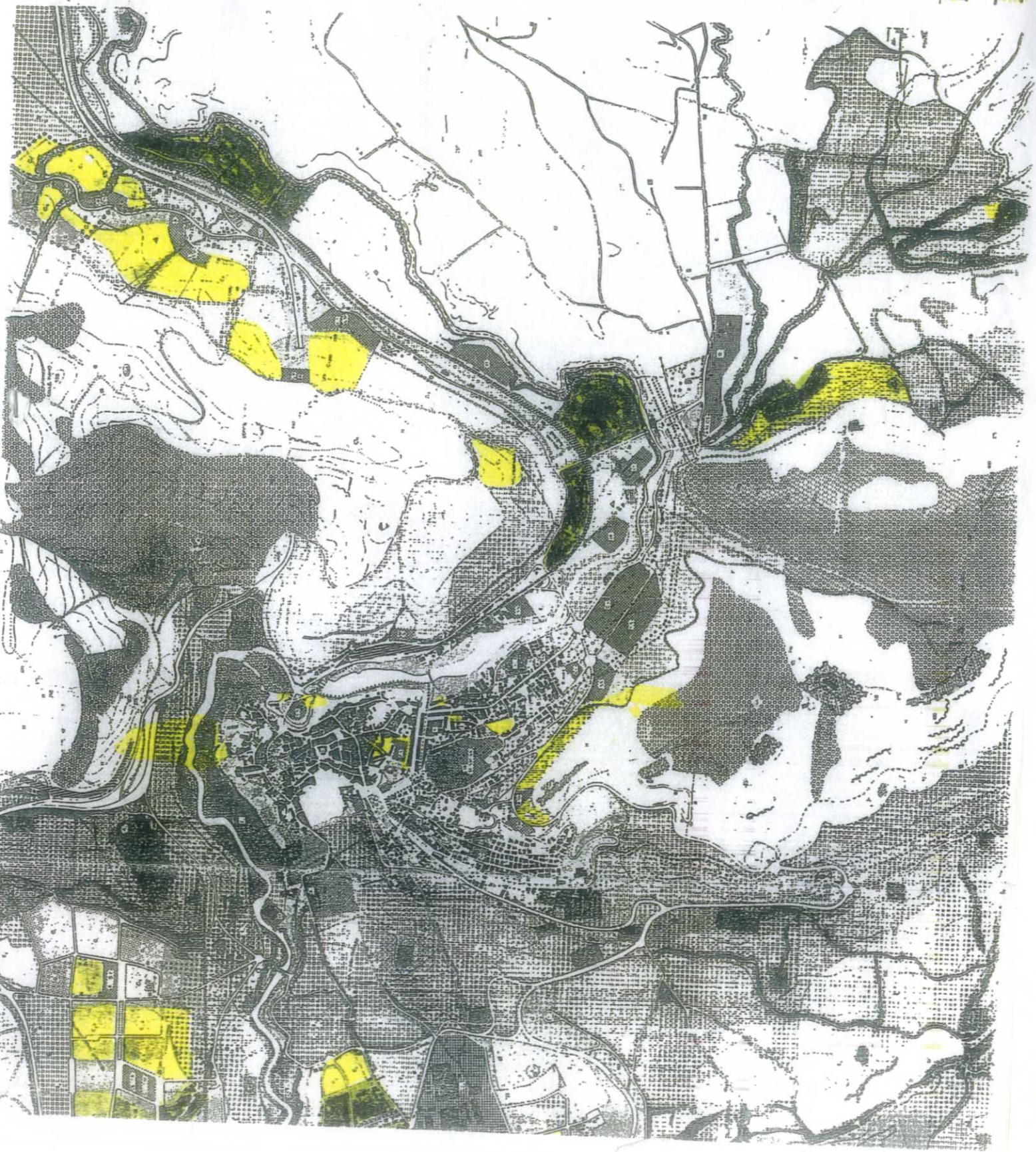
< 80 METRI QUADRATI >80 METRI QUADRATI
K__L. 2306 a mq. L. 2114 al mq.

D) COSTRUZIONI ED IMPIANTI INDUSTRIALI-ARTIGIANALI-DIREZIONALI-
RESIDENZE DI SERVIZIO E ASSIMILABILI

CONTRIBUTO $K=Up1 \times D \times CL \times mq. \text{ coperti utili} +$
 $+ (Up2 + Us) \times D \times CL \times mq. \text{ di insediamento} +$
 $+ Uc \times D \times CL \times mc. \text{ di costruzione}$

CLASSI DI COSTO PER NUMERO DI ADDETTI

	da 0 a 15	da 16 a 50	da 51 a 200	da 201 a 1000	oltre 1000
Up1 xDxCL	2654	3156	3660	4346	4850
Up2 xDxCL	732	915	1097	1235	1419
Us xDxCL	686	686	686	686	686
Uc xDxCL	3660	4260	5002	5477	6085



- Zona A conservazione
- Zona B₁ sostituzione
- Zona B₂ Completamento
- Zona B₃ Saturazione
- Zona C₁ Intensiva
- Zona C₂ Semi intensiva
- Zona C₃ Estensiva
- Zona C₄ Turistico-Alberghiera
- Zona C₅ Villini Residenziali
- Zona C₆ Semirurale
- Zona C₇ Casette unifamiliari
- Zona D₁ Centri Commerciali e Direzionali
- Zona D₂ Artigianale mista - piccola industria
- Zona D₃ Estrattiva e di riserva industriale
- Zona D₄ Industriale
- Zona D₅ Ferroviaria
- Zona E₁ Agricola
- Zona E₂ Riserva agricola
- Zona E₃ Agricola e riserva estrattiva
- Zona F₁ Servizi locali
- Zona F₂ Servizi generali pubblici
- Zona F₃ Servizi generali privati
- Zona G₁ Verde privato
- Zona G₂ Verde privato vincolato
- Zona G₃ Verde pubblico attrezzato o sportivo
- Zona R₁ Rispetto archeologico e ambientale
- Zona R₂ Rispetto paesistico
- Zona R₃ Vincolo di non edificazione
- Zona H Conservazione Paesistica e Turistico-Residenziale

1:25.000

C1
 C2

2

