

COMUNE DI TIVOLI
(Provincia di Roma)

Piano di Lottizzazione Convenzionata
in zona C2/3 di PRG località Tivoli Terme

TAV. 01



DATA : FEBBRAIO 2008

- ELenco Elaborate**
- TAV. 01 - INQUADRAMENTO URBANISTICO
 - TAV. 02 - DOCUMENTAZIONE FOTOGRAFICA
 - TAV. 03 - AZIENDATO ATTUALE
 - TAV. 04 - ZONIZZAZIONE
 - TAV. 05 - PROGETTO RANOMIOLIMETRICO
 - TAV. 06 - OPERE A SCOMUNITO
 - TAV. 07 - OPERE ACQUE METEORICHE
 - TAV. 08 - OPERE ILLUMINAZIONE
 - TAV. 09 - AREE RILIVATE (DA GEREGE)
 - ED AREE RILIVATE
 - TAV. 10 - TAVOLA SOSTITUENZE
 - TAV. 11 - TAV. EDILIZIE
 - ELAB. 01 - RELAZIONE TECNICO - SANITARIA - ECONOMICA GONOMOGRAMMA E BARRERE ARCHITETTONICHE
 - ELAB. 02 - SCHEMA DI CONVENZIONE
 - ELAB. 04 - N.T.A.

DATI CATASTALI:
Foglio 50 - part.ile n° 927-928-932-933-270

PROPRIETA':
Soc. Acque Albule S.p.A.
*Acque Albule S.p.A.
Urbanizzazione Convenzionata
PRG, Barriere Tecniche*

INQUADRAMENTO URBANISTICO

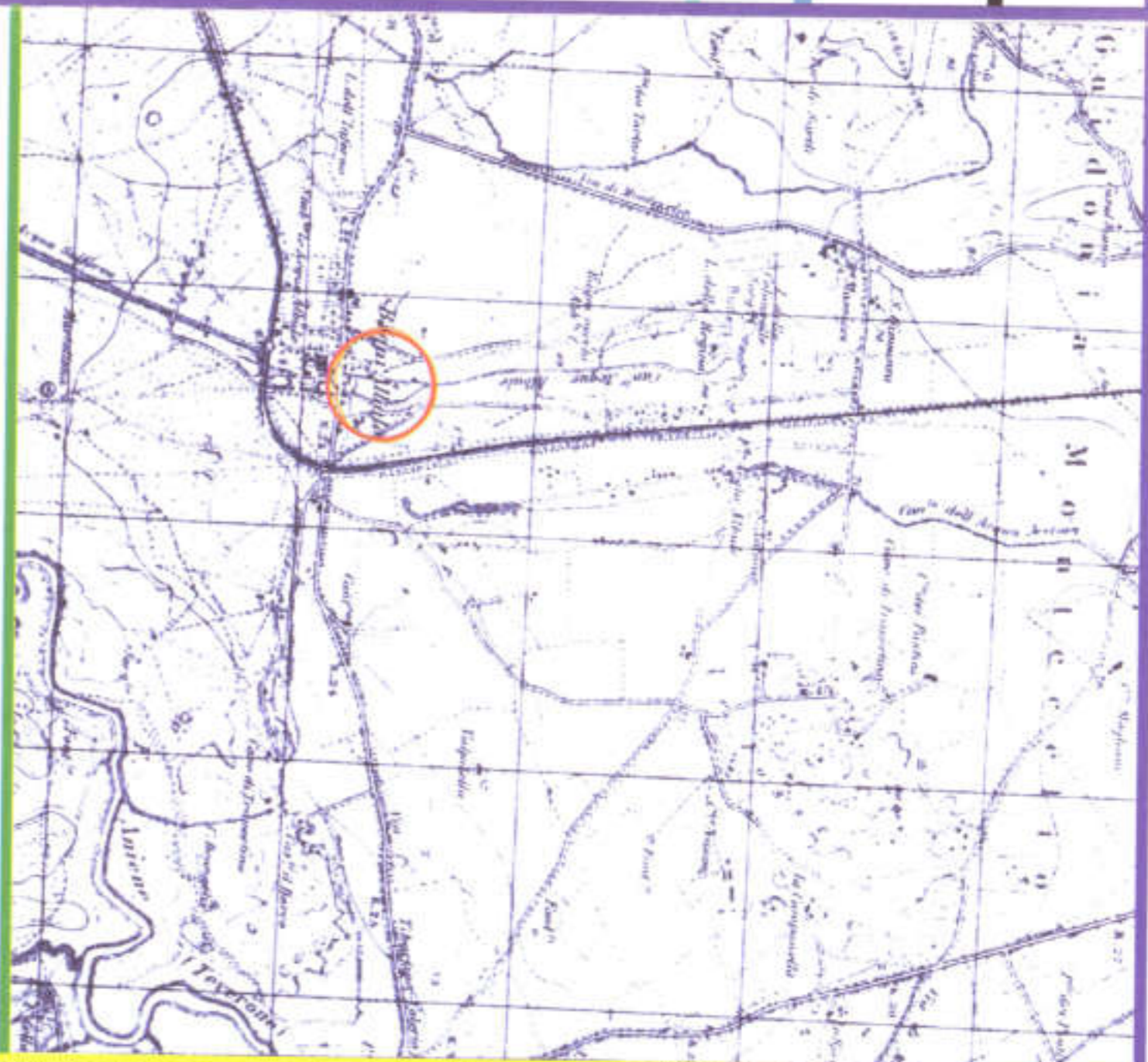
TECNICO INCARICATO:
ARCH. ALESSANDRA PISEDDU
VIA TIBURTINA VALERIA KM 22,300 - TIVOLI TERME (RM)
TEL. 0774/372083
e-mail: alessandrapiseddu@hotmail.com



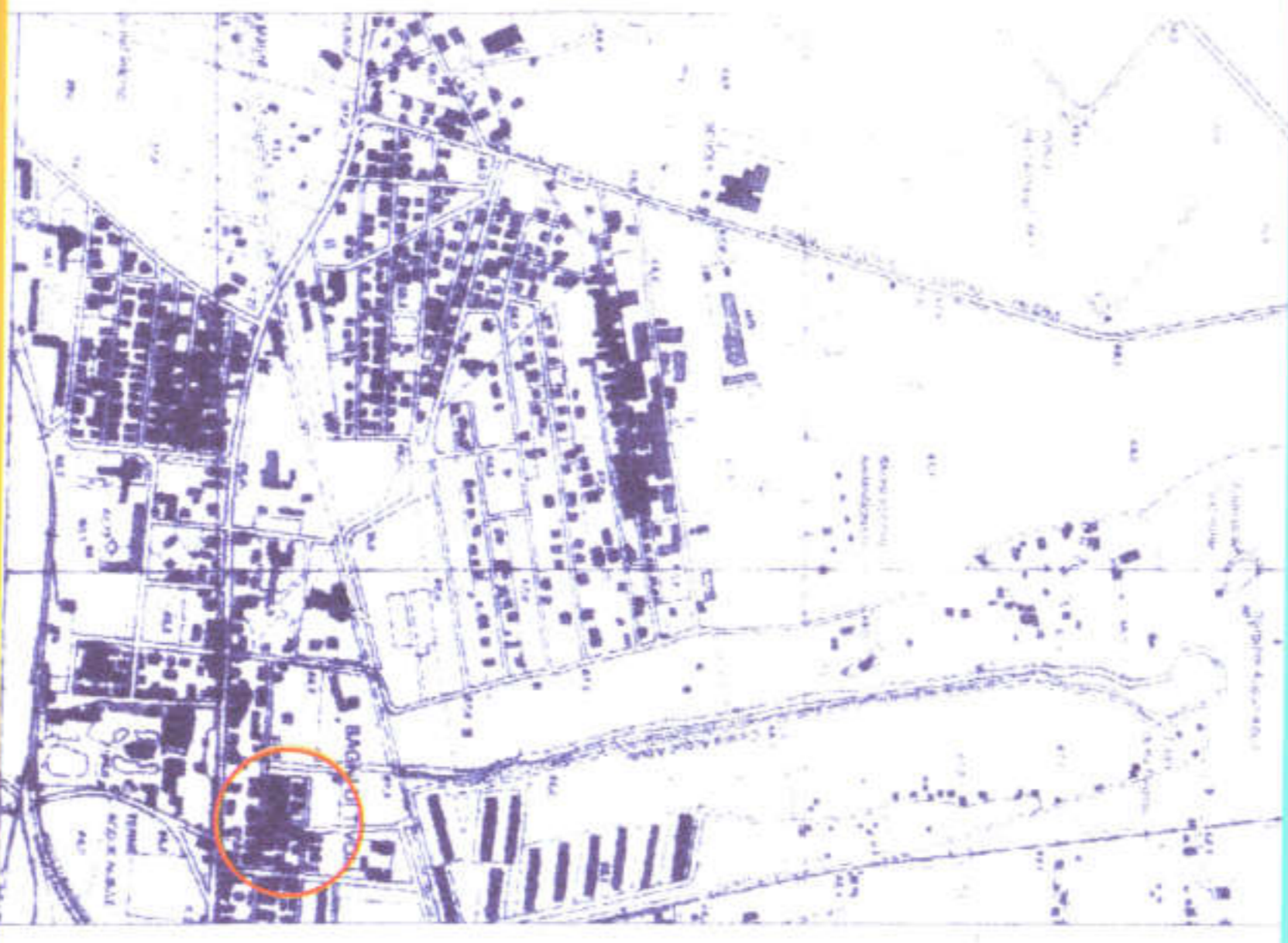
COMUNE DI TIVOLI
PRG
106/45
22 FEB. 2008

COMUNE DI TIVOLI

CONTA LOTTIZZAZIONE DELIBERATA
N° 13 DEL 18/12/2008
20 GEN. 2010
SETTORE VI URBANISTICA
Dirigente Arch. MARIA LUISA SALVADORI



IGM - scala 1:25.000



AEROFOTO - scala 1:10.000



STRALCIO DI PRG - scala 1:5000



STRALCIO CATASTALE CON INDIVIDUAZIONE DELLA PROPRIETA' E DEL PERIMETRO DEL PDL -
FOGLIO N° 50 - PART. ILE N° 927, 928, 932, 933, 270
scala 1:2000